

芝・樹木類用殺菌剤

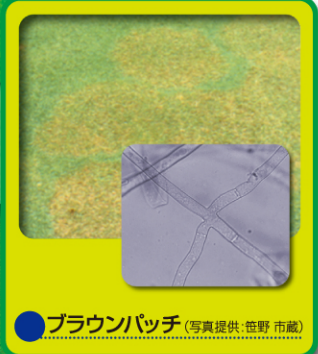
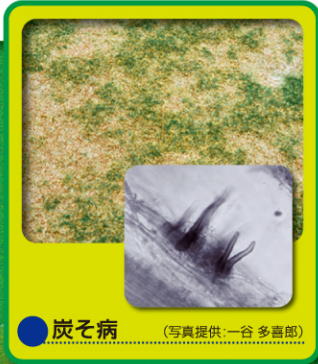
# パッチコロン<sup>®</sup>水和剤

パッチコロンは三井化学アグロ(株)の登録商標です。

●種類名 シメコナゾール水和剤 ●有効成分 シメコナゾール20% ●包装規格 250g×20

## 樹木のうどんこ病に適用拡大

適用  
拡大



オススメ

# パッチコロン®水和剤 の使い方

実施例 1トンタンクの水に  
パッチコロン®水和剤  
250g×5袋を投入

(投下薬量0.25g/m<sup>2</sup>)

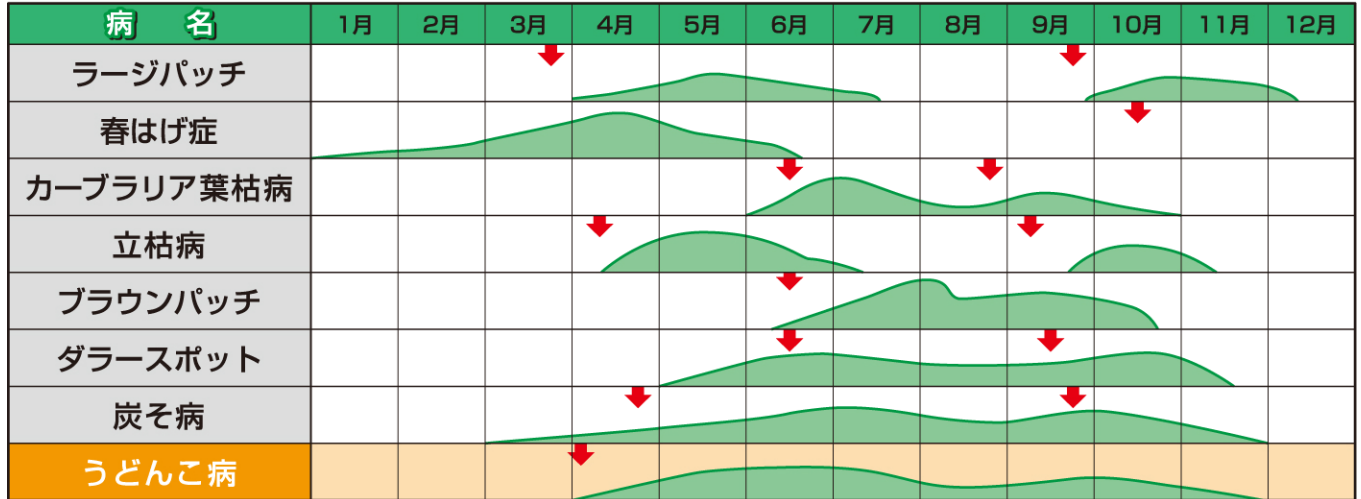
「葉腐病(ラージパッチ)」、  
「カーブラリア葉枯病」、  
「立枯病」発病初期なら  
0.25g/水200mℓ  
(1m<sup>2</sup>当り)

「炭そ病」発病初期なら  
0.25g/水500mℓ  
(1m<sup>2</sup>当り)

発病前から発病初期  
の防除が効果的

## 適用病害の発生時期と散布適期

■ : 適用拡大    ↓ : 散布適期



## 適用病害と使用方法

■ : 適用拡大    ※ が推奨希釈倍率

作物名	適用病害虫名	希釈倍数	使用時期	本剤の使用回数	使用方法	シメコナゾールを含む農薬の総使用回数
日本芝	葉腐病 (ラージパッチ)	4000倍	発病初期	4回以内	1m <sup>2</sup> 当り0.5ℓ 散布	4回以内
		2000倍			1m <sup>2</sup> 当り0.25~0.5ℓ 散布	
		800倍			1m <sup>2</sup> 当り0.2ℓ 散布	
西洋芝 (ベントグラス)	疑似葉腐病 (春はげ症)	2000倍	休眠期前		1m <sup>2</sup> 当り0.25ℓ 散布	
		カーブラリア葉枯病 立枯病 (ゾイシアデクライン)	800倍		発病初期	
西洋芝 (ベントグラス)	葉腐病 (ブラウンパッチ) ダラースポット病		2000倍			
		炭疽病		1m <sup>2</sup> 当り0.5ℓ 散布		
樹木類	うどんこ病	適用拡大	発病前~ 発病初期	5回以内	10a当り200~700ℓ 散布	5回以内

2020年12月9日現在

上記適用以外には使用しないでください。

### 安全性(製剤)

人畜毒性：普通物※

※「毒物および劇物取締法」(厚生労働省)に基づく、  
特定毒物、毒物、劇物の指定を受けない物質を示す。

魚毒性

コ     イ (半数致死濃度96時間) 29.8ppm  
オオミジンコ (半数致死濃度48時間) 116ppm

### 注意事項

- 本剤は眼に対して刺激性があるので眼に入らないよう注意してください。眼に入った場合には直ちに水洗し、眼科医の手当を受けてください。
- 散布の際は防護マスク、手袋、長ズボン・長袖の作業衣などを着用してください。作業後は手足、顔などを石けんでよく洗い、うがいをしてください。
- 本剤の使用に当たっては、使用量、使用時期、使用方法を誤らないように注意し、特に初めて使用する場合には病害虫防除所等関係機関の指導を受けてください。

●使用前にはラベルをよく読んでください。●ラベルの記載以外には使用しないでください。●本剤は小児の手の届く所には置かないでください。●容器・空袋などは圃場などに放置せず、適切に処理してください。●防除日誌を記帳しましょう。

※本製品は芝用殺菌剤であり、製品ラベルの記載内容以外には使用しないでください。  
※本印刷物は2020年12月9日現在の資料、情報、データ等に基づいて作成していますが、記載データ及び評価はあくまでも測定値の代表例であり、全ての事例に当てはまるものではありません。

販売元



株式会社 エムシー緑化

〒103-0023 東京都中央区日本橋本町1-9-1  
TEL 03-5290-2956 FAX 03-5290-2957  
ホームページ <https://www.mc-ryokka.com>

取扱い