

**ハダニ類  
に  
適用拡大!**

少薬量と殺センチウ活性・殺ハダニ活性で

# 松をガード。

60mlそのまま  
自然圧で注入

60ml(ノズルなし)・180ml  
加圧容器に移し替え、ガス加圧で注入。



自然圧注入用



移し替え専用



移し替え専用

少薬量の注入でマツノザイセンチュウに対し効果を発揮し防除効果は**6年間持続**

有効成分のミルベメクチンは微生物由来の天然物で普通物。「有機JAS」(有機農産物の日本農林規格 農林水産省)で使用が認められた成分です。

## 松枯れ防止樹幹注入剤 マツガード®

農林水産省登録 第20403号  
 ○有効成分：ミルベメクチン・・・・・・・・・・・・・・・・2.0%  
 ○60mL×10×8                      ○180mL×20×2  
 ○60mL×10×8 (ノズルなし移し替え専用)                      容量×入数  
 マツガードは三井化学アグロ(株)の登録商標です。



使用方法は裏面をご覧ください。



# マツガード®

【有効成分】 ミルベメクチン ……2.0%  
 有機溶剤、乳化剤等 ……98.0%  
 【性状】 淡黄色澄明液体 【毒性】 普通物※ 【危険物】 一石・Ⅱ  
 【有効年限・包装】 4年・60mL×80、180mL×40

※「毒物および劇物取締法」(厚生労働省)に基づく、特定毒物、毒物、劇物、の指定を受けない物質を示す。

## マツガード®の使用方法

### 60mlアンプルによる自然圧注入

キャップを取りはずし、ノズルの先端を指で折り取って、注入孔にしっかり差し込んで下さい。

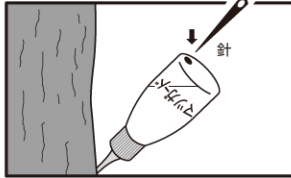
薬液が飛びちり目に入らぬよう、容器を立て、目線の位置では折らないようにして下さい。  
 薬液が形成層に触れないように十分注意して下さい。



孔の空気を抜くため、容器の胴部分を2~3回強く押して下さい。



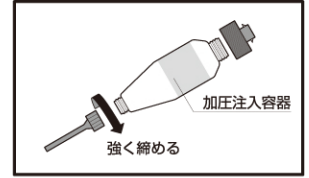
容器の底にある空気抜き穴に、所定の針を刺し空気穴を開けて下さい。



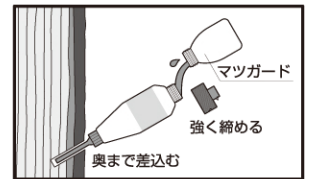
▲ボトルにマジックなどで薬液面に印を付けておくと吸収量がチェック出来ます。

### 専用容器による加圧注入

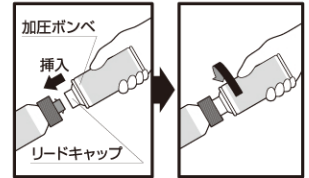
加圧注入容器の蓋(ブルーキャップ)を外し、内部の先端ノズルを取り出し加圧注入容器先端に強く締めて装着して下さい。



松にドリルで孔を開け、先端を奥まで差し込み、加圧注入容器にマツガードを所定量入れて蓋(ブルーキャップ)を強く締めて下さい。



加圧ポンベ上部に装着されたリードキャップを加圧注入容器の蓋部にはめ込み、右に回して固定すると、ガスの注入が始まります。ガスを注入する音がなくなったら加圧ポンベを左に回して取り外して下さい。



## 適用害虫の範囲及び使用方法

2020年7月1日現在

作物名	適用病害虫名	使用量	使用時期	本剤の使用回数	使用方法	ミルベメクチンを含む農薬の総使用回数	
まつ (生立木)	マツノザイセンチュウ ハダニ類	胸高直径(樹幹部)		マツノマダラカミキリ 成虫発生前 まで	1回	樹幹注入	1回
		10~15cm	60mL				
		15~20cm	60~120mL				
		20~25cm	120~180mL				
25~30cm	180~240mL						
		※30cm以上は直径5cm増すごとに60mLを増量する。					

上記以外には使用しないでください。

## 注意事項

- 庭園松は見かけ上胸高直径に比べ材積量が少ないことから、通常の薬量より少なめに注入すること。
- 本剤は1回の注入で6年間、マツノザイセンチュウによる被害防止効果が認められているが、樹勢、周辺の被害状況などによって変動するので、再注入時期については林業関係機関、林業技術者などの指導を受けることが望ましい。
- 本剤はマツノマダラカミキリ成虫により伝播されるマツノザイセンチュウの侵入、増殖防止を目的とするもので、マツノマダラカミキリには効果がない。
- 樹脂流出に異常のある松や、葉が変色した松には治療効果がないので使用しないこと。
- 五葉松には被害を生じるおそれがあるので使用しないこと。
- 薬剤注入孔は、直径6.0mmのドリルで地上0.3~1m前後の樹幹部に斜め下方に向けて深さ4~5cm程度の孔とし、大きな節や横枝の直下はさけること。
- 注入孔を開けたら直ちに容器の先端を差し込み、容器の底に小孔を開けること。加圧注入器を使用する場合は、加圧注入器のノズルをしっかりと注入孔に差し込み、所定の薬液を加圧注入器に移し替えること。薬液が松の形成層に触れないように作業時に十分注意すること。
- 一樹に複数のアンプル又は加圧注入器を使用する場合は、注入孔を樹幹の周囲に分散させて注入すること。
- 薬剤注入が終了した孔は、雨水や雑菌などが侵入しないようコルク栓、木栓、癒合剤等で蓋をすること。
- 注入後の容器は速やかに回収すること。注入終了まで要する時間は樹齡、樹勢によって異なるので注意すること。通常、早いもので1時間以内、遅いもので3時間程度で完了する。
- 作業中、容器の破損を防ぐため取り扱いには慎重に行うこと。

- 本剤の使用に当たっては、使用量、使用時期、使用方法等を誤らないように注意し、特に初めて使用する場合は、林業技術者等の指導を受けることが望ましい。
- 本剤は眼に対して強い刺激性があるので眼に入らないよう注意すること。眼に入った場合には直ちに十分に水洗し、眼科医の手当を受けること。
- 使用の際は手袋を着用すること。作業後は直ちに手足、顔などを石けんでよく洗い、うがいをする。
- かぶれやすい体質の人は取扱いに十分注意すること。
- 街路、公園等で使用する場合は、使用中及び使用後(少なくとも使用当日)に小児や使用に関係のない者が使用区域に立ち入らないよう縄囲いや立て札を立てるなど配慮し、人畜等に被害を及ぼさないよう注意を払うこと。
- 水産動植物(魚類、甲殻類)に影響を及ぼすおそれがあるが、この登録に係る使用方法では問題ない。空容器は必ず回収し、水産動植物に影響を与えないよう適切に処理すること。
- 危険物第四類第一石油類に属するので火気には十分注意すること。
- 火気をさけ、直射日光の当たらない低温場所に密栓して保管すること。

●使用前にはラベルをよく読んでください。●ラベルの記載以外には使用しないでください。●本剤は小児の手の届く所には置かないでください。●容器・空袋などは園場などに放置せず、適切に処理してください。●防除日誌を記載しましょう。

マツガードは三井化学アグロ(株)の登録商標です。

※本製品は松枯れ防止樹幹注入剤であり、製品ラベルの記載内容以外には使用しないでください。

※本印刷物は2020年7月1日現在の資料、情報、データ等に基づいて作成していますが、記載データ及び評価はあくまでも測定値の代表例であり、全ての事例に当てはまるものではありません。

販売元



三井化学  
グループ

株式会社 エムシー緑化

〒103-0023 東京都中央区日本橋本町1-9-1  
 TEL 03-5290-2956 FAX 03-5290-2957  
 ホームページ <https://www.mc-ryokka.com>

取扱い